

LEGENDA MÍSTNOSTÍ

Označení na výkresu	Účel místnosti	Plocha [m ²]	Podlaha	Stěny	Strop	Poznámka	
1.01	Zděveň	4,40	Keramická dlažba	P2	Omítka vápno štuková	PH1 s.v. 2600	Keramický sokl
1.02	Předstř	3,95	Keramická dlažba	P2	Omítka vápno štuková	PH2 s.v. 2600	Keramický sokl
1.03	WC	3,20	Keramická dlažba	P2	Obklad do v.2100	PH1 s.v. 2600	Stěrková izolace
1.04	Chodba a schodiště	13,55	Dřevěné parketové výsy	P1	Omítka vápno štuková	PH1 s.v. 2600	Dřevěný sokl
1.05	Strojovna	3,76	Keramická dlažba	P2	Omítka vápno štuková	PH1 s.v. 2600	Keramický sokl
1.06	Kuchyňský kout	6,00	Keramická dlažba	P2	Obklad 600 (800)	PH1 s.v. 2600	podél stěn sokl
1.07	Obývací pokoj	42,50	Dřevěné parketové výsy	P3	Omítka vápno štuková	PH1 s.v. 3350	Dřevěný sokl
1.08	Garáž	21,00	Betonová mazanina	P4	Omítka vápno cemen.	PH1 s.v. 2600	-

LEGENDA MATERIÁLŮ

	zdivo POROTHERM 40 CB, P10 na lepidlo
	zdivo POROTHERM 30 CB, P10 na lepidlo
	nenosná příčka POROTHERM 14
	nenosná příčka POROTHERM 8
	obklad 2x sádrokarton GKB-1 na SDK roštu
	železobeton
	tepelná izolace EPS
	kačírky fr. 16/32

LEGENDA PŘEKLADŮ

	PŘEKLAD SOUČÁSTÍ ŽB VĚNCE
	1x PŘEKLAD POROTHERM 11,5 dl.1000 mm
	1x PŘEKLAD POROTHERM 11,5 dl.1250 mm

LEGENDA SKLADEB

S1 - VJEZD

- impregnace zámkové dlažby
- betonová dlažba tvar I, šedá 80 mm
- drcené kamenivo 4-8 mm 30 mm
- drcené kamenivo 8-16 mm 100 mm
- drcené kamenivo 16-32 mm 200 mm
- stěrkopisek 100 mm
- zhutněné podloží
- CELKEM 510 mm

Dlažba bude kladena širším rozměrem na směr pojezdu.

S2 - KRYTÉ PARKOVACÍ STÁNÍ

- impregnace zámkové dlažby
- betonová dlažba tvar I, šedá 80 mm
- betonová mazanina 20 mm

Dlažba bude kladena širším rozměrem na směr pojezdu.

S5 - KAČÍREK

- kačírky, frakce 16-32 300 mm

ZPEVNĚNÉ PLOCHY

Označení	Popis	Plocha [m ²]
S1	zámková dlažba	61
S2	zámková dlažba	22,6
S5	kačírky	19,8

POZNÁMKA

PH1
Sádrokartonové desky KNAUF GKF 15 mm (s požární odolností 45 min) na plechový KNAUF rošt po max. 400mm.

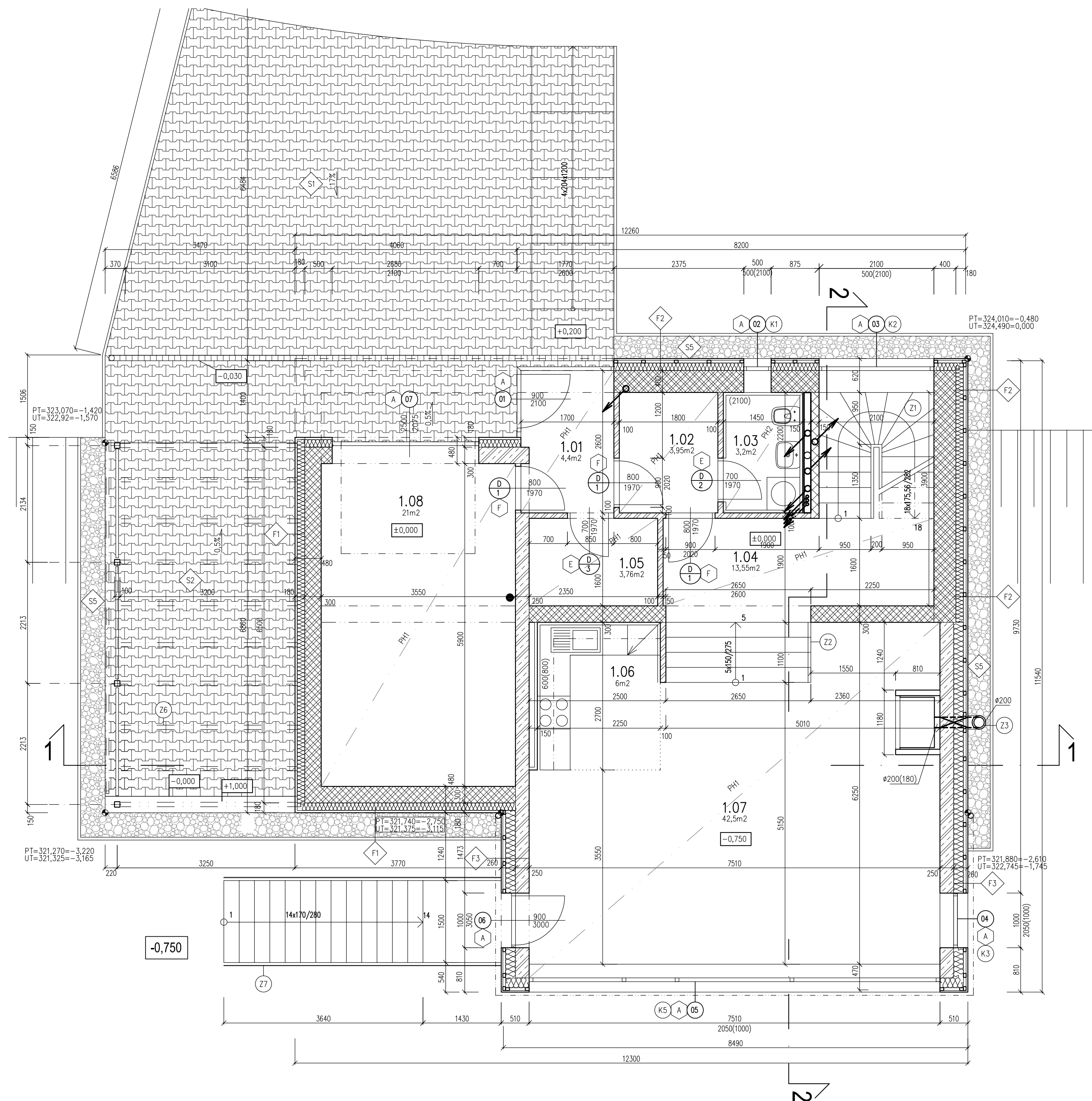
PH2
Sádrokartonové desky KNAUF GKF-1 15 mm pro vlhké prostředí (s požární odolností 45 min) na plechový KNAUF rošt po max. 400mm

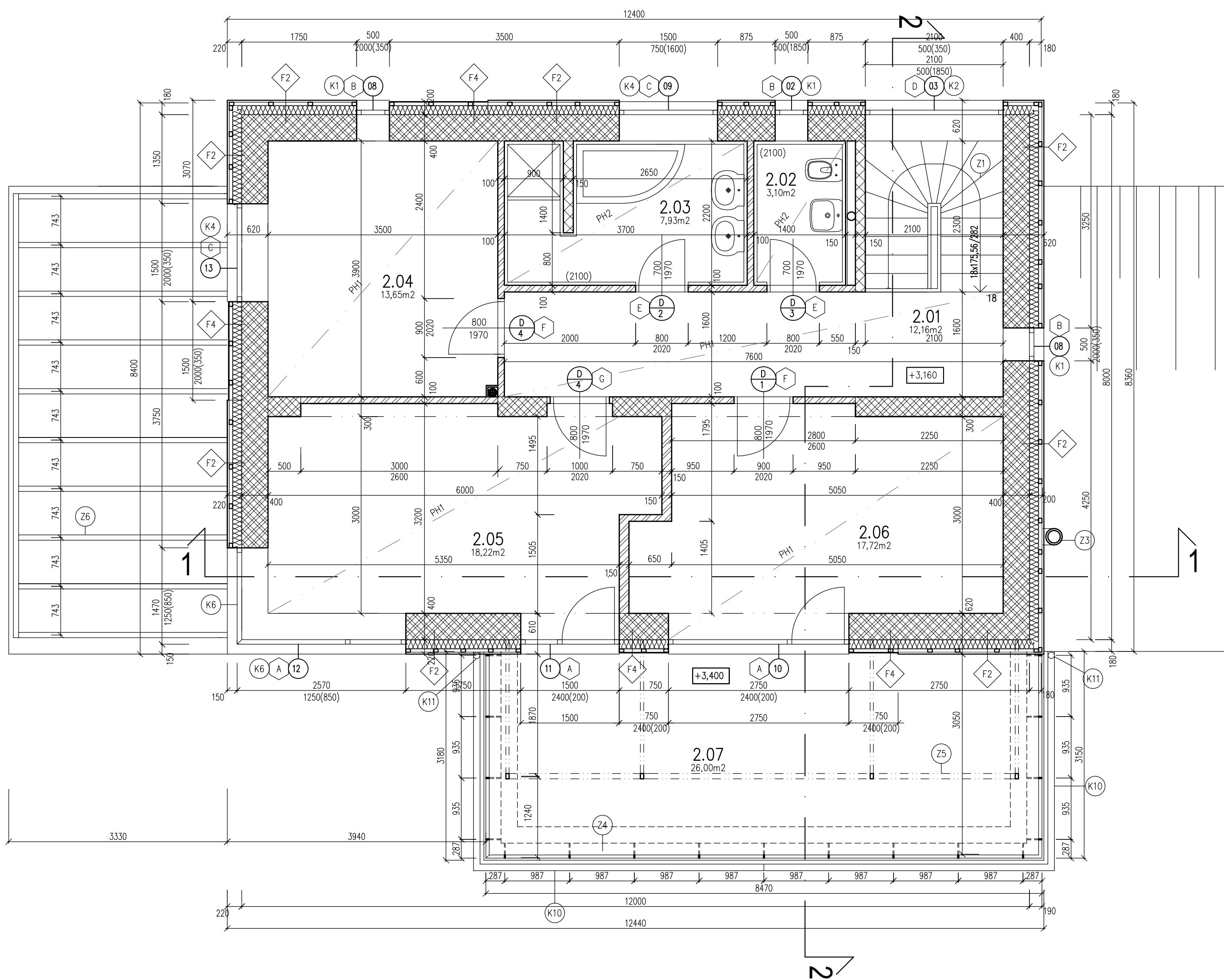
Drážky pro svod hromosvodu 20x20 mm, vyplnit cementovou maltou, poloha viz. část elektroinstalace

+0,000 RD č.13 = 324,49 m n m.

Tento dokument je duševním vlastnictvím společnosti I.CERNOPOLNÍ s.r.o. Jeho využití je dáno smluvním vztahem pouze pro tuto konkrétní zakázku. Rozmnožování ani předávání třetím osobám není dovoleno.

GP: I.CERNOPOLNÍ s.r.o. - architektonicko - stavební atelier Slovinská 29, 612 00 Brno Tel./fax: 541248372, 541248370 E-mail: 1cernopolni@1cernopolni.cz	HIP: ING.ARCH. JANA ROSOVÁ
Zodpovědný projektant části: ING. ARCH. JOZEF KUBÍN	Vypracoval: ALEŠ ČECH
	Kontrolovala: ING. ARCH. JANA ROSOVÁ
Objednatel: Investmanagement,s.r.o., Burešova 938/17, Brno, Veveří 660 02	Architektonicko-stavební atelier Slovinská 29, 612 00 Brno Tel./fax: 541248372, 541248370 E-mail: 1cernopolni@1cernopolni.cz
Název akce: VÝSTAVBA RODINNÝCH DOMŮ JINAČOVICE - LOKALITA ČLUPKY TYP A zak.číslo: 0610_P_RDČ parc.č.735/1	Část: F.1. Číslo paré: DPS Datum: 5/2011 Měřítko: Číslo výkresu: 1:50 4
Název části: PŮDORYS 1. NP	





LEGENDA MÍSTNOSTÍ

Označení na výkresu	Účel místnosti	Plocha [m ²]	Podlaha	Stěny	Strop	Poznámka	
2.01	Chodba	12,16	Dřevěné parketové vlysy	P6	Omítka vápno štuková	PH1 s.v. 2600	Dřevěný sokl
2.02	WC	3,10	Keramická dlažba	P7	Obklad do v.2100	PH2 s.v. 2600	Stěrková izolace
2.03	Koupelna	7,93	Keramická dlažba	P7	Obklad do v.2100	PH1 s.v. 2600	Stěrková izolace
2.04	Pokoj	13,65	Dřevěné parketové vlysy	P6	Omítka vápno štuková	PH1 s.v. 2600	Dřevěný sokl
2.05	Pokoj	18,22	Dřevěné parketové vlysy	P6	Omítka vápno štuková	PH1 s.v. 2600	Dřevěný sokl
2.06	Pokoj	17,72	Dřevěné parketové vlysy	P6	Omítka vápno štuková	PH1 s.v. 2600	Dřevěný sokl
2.07	Balkón	26,00	desky Twinson				

LEGENDA MATERIÁLŮ

- zdivo POROTHERM 40 CB, P10 na lepidlo
- zdivo POROTHERM 30 CB, P10 na lepidlo
- nenosná příčka POROTHERM 14
- nenosná příčka POROTHERM 8
- obklad 2x sádkarton GKB-I na SDK roštu
- tepelná izolace EPS
- kačírky fr. 16/32

LEGENDA PŘEKLADŮ

- PŘEKLAD SOUČASTÍ ŽB VĚNCE
- 4x PŘEKLAD PTH 23,8, dl.1000 mm + 120 mm tep. izol.
- 4x PŘEKLAD PTH 23,8, dl.1750 mm + 120 mm tep. izol.
- 4x PŘEKLAD PTH 23,8, dl.2750 mm + 120 mm tep. izol.
- 1x PŘEKLAD POROTHERM 11,5 dl.1000 mm
- 1x PŘEKLAD POROTHERM 11,5 dl.1250 mm
- 4x PŘEKLAD POROTHERM 23,8 dl.1250 mm

POZNÁMKA

- PH1
Sádkartonové desky KNAUF GKF 15 mm (s požární odolností 45 min) na plechový KNAUF rošt po max. 400mm.
- PH2
Sádkartonové desky KNAUF GKF-I 15 mm pro vlhké prostředí (s požární odolností 45 min) na plechový KNAUF rošt po max. 400mm
- Drážky pro svod hromosvodu 20x20 mm, vyplnit cementovou maltou, poloha viz. část elektroinstalace

+0,000 RD č.13 = 324,49 m n m.

Tento dokument je duševním vlastnictvím společnosti 1.ČERNOPOLNÍ s.r.o. Jeho využití je dáno smluvním vztahem pouze pro tuto konkrétní zakázku. Rozmnožování ani předávání třetím osobám není dovoleno.

GP: 1.ČERNOPOLNÍ s.r.o. - architektonicko - stavební atelier Slovinská 29, 612 00 Brno Tel./fax: 541248372, 541248370 E-mail: 1cernopolni@1cernopolni.cz	HIP: ING.ARCH. JANA ROŠOVÁ
Zodpovědný projektant části: ING. ARCH. JOZEF KUBÍN	Vypracoval: ALEŠ ČECH
	Kontrolovala: ING. ARCH. JANA ROŠOVÁ
Objednatel: Investmanagement,s.r.o., Burešova 938/17, Brno, Veverí 660 02	Architektonicko-stavební atelier Slovinská 29, 612 00 Brno Tel./fax: 541248372, 541248370 E-mail: 1cernopolni@1cernopolni.cz
Název akce: VÝSTAVBA RODINNÝCH DOMŮ JINAČOVICE - LOKALITA ČLUPKY TYP A parc.č. 735/1	Část: F.1. Číslo paré: Stupeň: DPS Datum: 4/2011
Název části: PŮDORYS 2. NP	Měřítko: 1 : 50 Číslo výkresu: 5